

クリエイターによる 生成AI教師データ作成



ユウクリの対応可能範囲

AI開発で最も工数がかかる 教師データ作成 が可能

■AI開発の流れ



■AI開発における工数



ユウクリの教師データ作成の特徴

- ・実績豊富なクリエイターに依頼するため、品質の担保が可能
- ・ユウクリ社員がプロジェクトマネージャーとして体制構築～納品まで担当



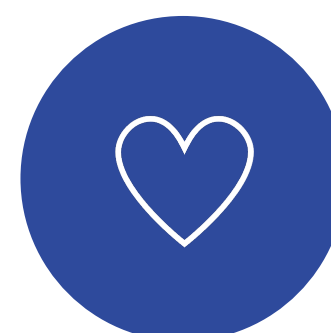
クリエイターを活用した 教師データ作成

- ・キャリアアドバイザーが面談済のクリエイターのみが対応
- ・デザイナー/ライター/動画クリエイターなど職種が幅広くあらゆる教師データに対応
- ・難易度の高い執筆や、イラストなどソフトの利用も可能



大人数のクリエイターチームを 最短3営業日で構築

- ・ユウクリ・クラウドワークスグループの合計600万名の登録者
- ・ユウクリ社員がプロジェクトマネージャーとしてスケジュール管理・品質管理



納品責任をユウクリが担保 安心してお任せいただけます

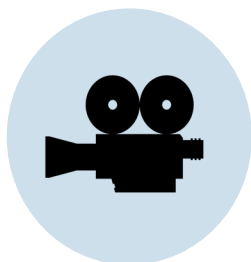
- ・契約書内で納品責任を締結
- ・納品後も、実作業をしたクリエイターの意見を吸い上げ、効果検証を実施
- ・Pマークを取得しているため、セキュリティ対策も万全

体制・教師データ作成対応領域

■対応領域



- ・ 画像分類
- ・ 物体検出
- ・ 領域検出
- ・ 画像撮影



- ・ 動画分析
- ・ 動画撮影

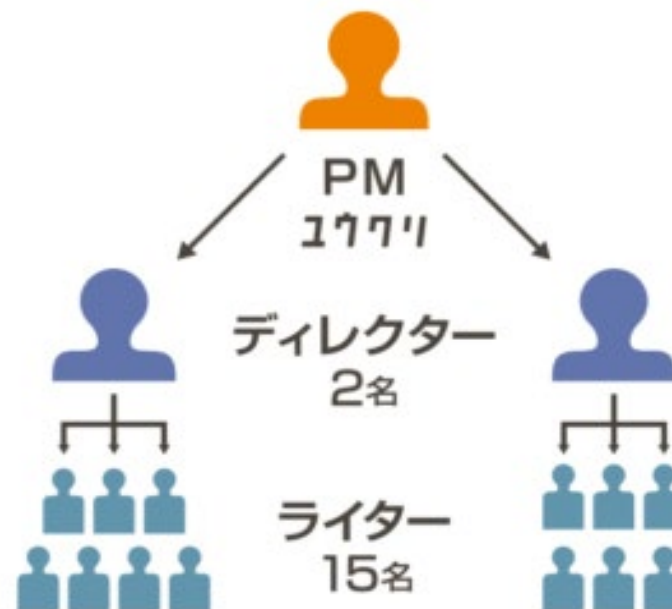


- ・ 文章作成
- ・ 書き起こし

■体制

例：サンプル文章作成500本/月対応の場合

- ・ ユウクリ社員：PM1名
- ・ ユウクリ登録者：ディレクター2名・ライター



3

【画像処理】 キーポイント検出 教師データ制作例

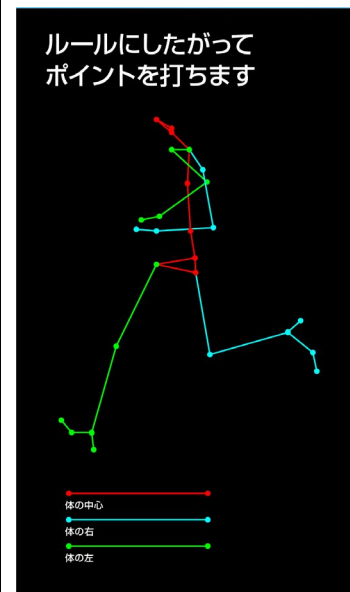
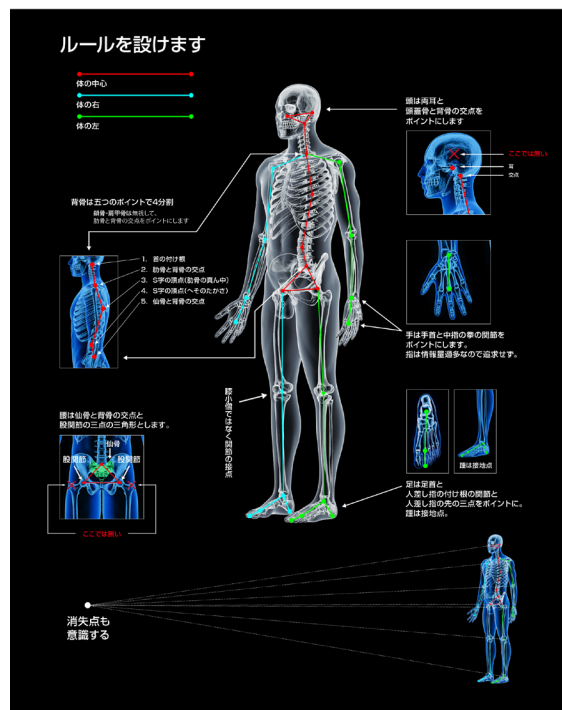
一般の作業者が制作

【所要時間】 実作業：10分



ユウクリデザイナーが制作

【所要時間】 ルール作成：1.5時間 実作業：2分



【画像処理】セグメンテーション

教師データ制作例

一般の作業者が制作

【所要時間】実作業：2時間



ユウクリデザイナーが制作

【所要時間】ルール作成：2.5時間 実作業：2時間

均一な空なら自動選択ツール、チャンネル色域選択などで早く選択

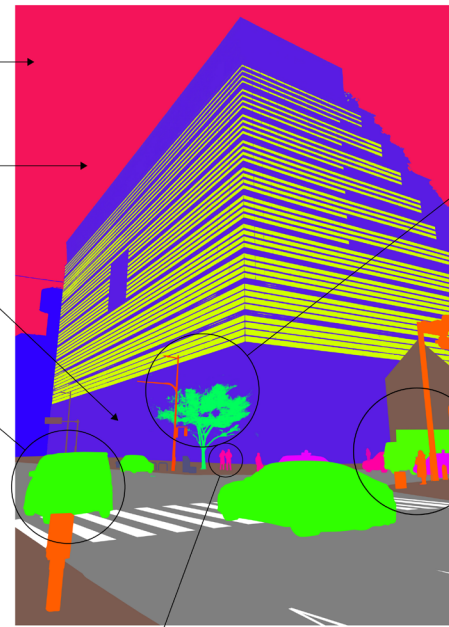
シンプルな建築物なら遠近法を用いて精度の高い作業も出来る場合があります。

背景が複雑、暗いなどの植物は追求しない

境界がはっきりしている人工物は、ペンツールで、パスを引いて選択する

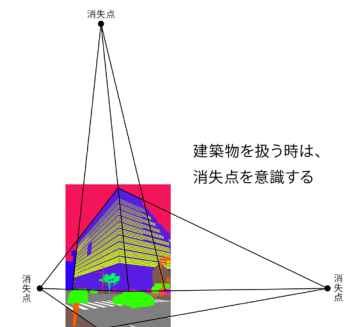
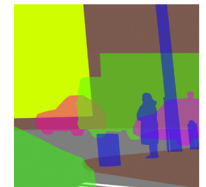


人間などの自然物も自動選択しにくい境界のはっきりしないものはパスを引いて選択する



植物は背景がはっきりしていればチャンネルで選択

重なったオブジェクトは、レイヤーで隠れている部分予測しても描くことで精度をあげる



建築物を扱う時は、消失点を意識する

【その他】クリエイティブのラベリング

■事例 1

漫画のコマに書かれている内容の
アノテーション

■スピード

作業時間：2分/コマ

■作業特徴

アサイン対象：漫画制作経験者
品質：漫画のワイヤーフレーム
を理解しているため、制度の高い
アノテーションが実現。

■事例2

ゲーム画面のプレイヤーの姿勢位置
のアノテーション

■スピード

作業時間：10分/枚

■作業特徴

アサイン対象：ゲームクリエイティ
ブ特化のデザイナー
品質：ユウクリ内のeスポーツ部署
がプロジェクトマネージャーとなり
専門知識もカバー。

会社概要

ユウクリはクリエイター専門の総合人材エージェントです

社名 株式会社ユウクリ
設立 1984年（昭和59年）

電話 代表：03-6712-7970
FAX：03-6712-7975

資本金 50,000,000円

登録免許番号 一般労働派遣事業（派）13-070258
厚生労働大臣許可 13-ユ-070407

代表取締役社長 高橋 直道

加入団体 (社)日本人材派遣協会
(社)日本人材紹介事業協会
関東百貨店健康保険組合

所在地 〒151-0073
東京都渋谷区笹塚 1-55
マルエスファーストビル 7F

お問い合わせ

営業担当 または 業務コンサルティング事業部
outsourcing@y-create.co.jp